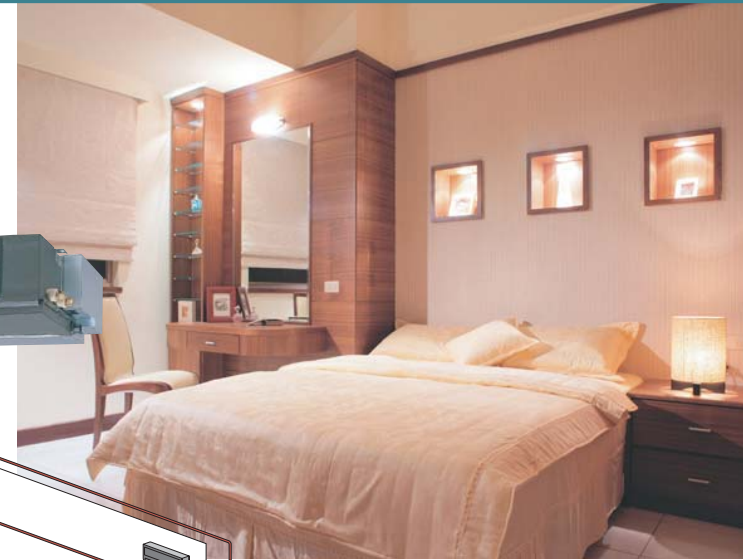
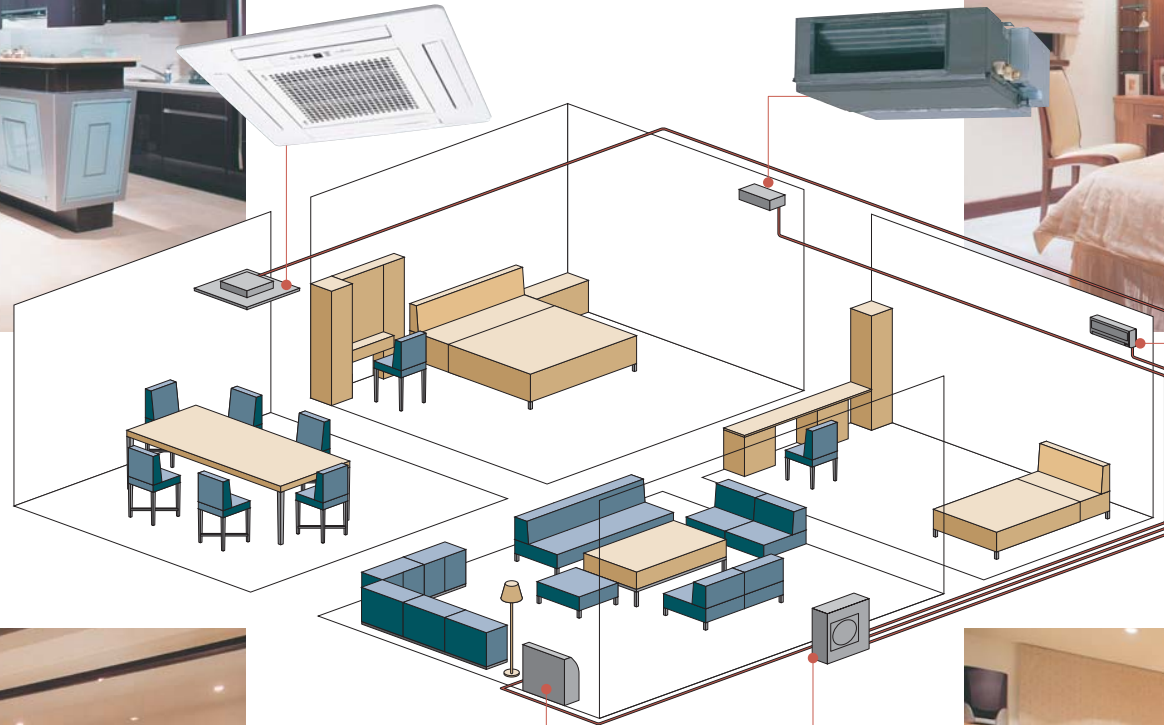


MULTI-JÄRJESTELMÄT

Multi-järjestelmä DC Inverter

Järjestelmässä on sisäänrakennettu tasavirralla toimiva pyörivä kaksoiskompressori. Taajuusmuuttajajärjestelmä säävuttaa asetetun huonelämpötilan 15 % nopeammin kuin tavalliset mallit, ja lämpötilaa pidetään yllä maks. poikkeamalla 0,5 C. Sisäänrakennettu teknisesti kehittynyt tasavirralla toimiva kompressori, jolla suurempi teho ja kapasiteetti.



TEKNISET TIEDOT

Malli		MULTI-JÄRJESTELMÄ			
Sisäyksikkö		INVERTER MULTI			
Ulkoyksikkö		Wall Mounted, Floor/Ceiling Universal, Cassette, Duct			
Erittely		AOY18LMAK2	AOY24LMAM2	AOY30LMAW4	
Energialuokka		*	A		
Teho	Jäähdytys	*	5.8(1.8-7.1)	8(4.7-9.9)	
	Lämmitys	kW	*	6.4(1.8-8.2)	9.4(4.3-12.2)
	Jäähdytys	BTU/h	*	19,800	27,300
	Lämmitys		*	21,900	32,000
Kuivaus		l/h	*	2.40	2.40
Äänitaso (max/min)	Sisäyksikkö	dB(A)	*	-	-
	Ulkoyksikkö		*	49	49
Ilmavirta (korkea)	Sisäyksikkö	m ³ /h	*	520x2	520x4
	Ulkoyksikkö		*	3,000	3,300
Jännite/vaihe/taajuus		V/o/Hz	*	230/1/50	
Virta	Jäähdytys	A	*	7.50	10.0
	Lämmitys		*	8.30	10.30
Tehonkulutus	Jäähdytys	kW	*	1.70	2.28
	Lämmitys		*	1.88	2.28
EER	Jäähdytys	kW/kW	*	3.24	3.51
	Lämmitys		*	3.40	4.12
Mitat K x L x S Nettopaino	Sisäyksikkö	mm	[ASY7/9/12LM] 257x608x187	[AUY12/14/18LM] 235x580x(580+70)	
		kg(lbs)	[ASY18/24LM] 320x1120x220	[ARY9LM] 217x663x595	
	Ulkoyksikkö	mm	[ABY14/18/24LM] 199x990x655	[ARY12/14/18/22LM] 271x953x595	
		kg(lbs)	[ASY7/9/12LM] 8(18)	[ASY18/24LM] 16(36)	[ABY14/18/24LM] 28(62)
Liitäntätapa			*	kartio/mutteri	
Jäähdytysputken halkaisija (neste/kaasu)		mm	*	6.35/9.52x2	6.35/9.52x4
Max. putkenpituus		m	*	30	70
Max. korkeusero			*	10	15
Ulkoilmanlämpötila	Jäähdytys	°C	*	0~43	
	Lämmitys		*	-10~24	
Kylmäaine			*	R410A	
Riittä				-	-

- Koska valmistaja parantaa jatkuvasti tuotteitaan, ota yhteyttä jälleenmyyjään tarkastaaksesi yllämainitut tiedot.
- Ilmavirta malleille ARY45F/45U/60F/60U saavutetaan staattisella paineella 10mmAq(98Pa).
- Ilmavirta malleille ARY90E3/90T3 saavutetaan staattisella paineella 20mmAq(196Pa).

- Jäähdytys-/lämmitysteho perustuu arvoihin:

Jäähdytys: sisälämpötila : 27°C DB/19°C WB
ulkolämpötila : 35°C DB/24°C WB

Lämmitys: sisälämpötila : 20°C DB
ulkolämpötila : 7°C DB/6°C WB